

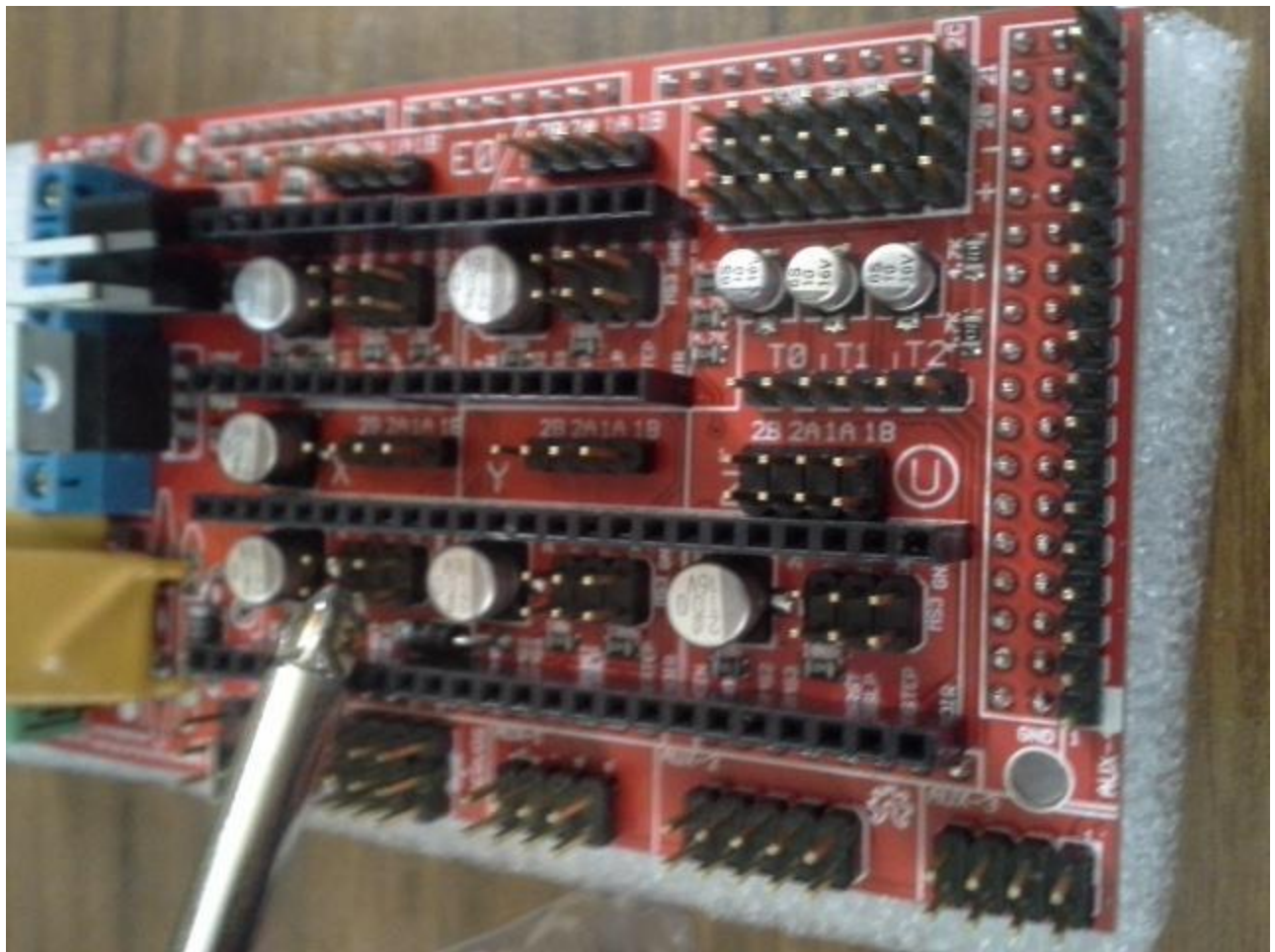
Bonjour

Voici comment préparer la ramps 1.4 lorsque flambant neuf sans firmware loadé dessus.

N.B. Le firmware est un logiciel téléversé directement sur la carte.

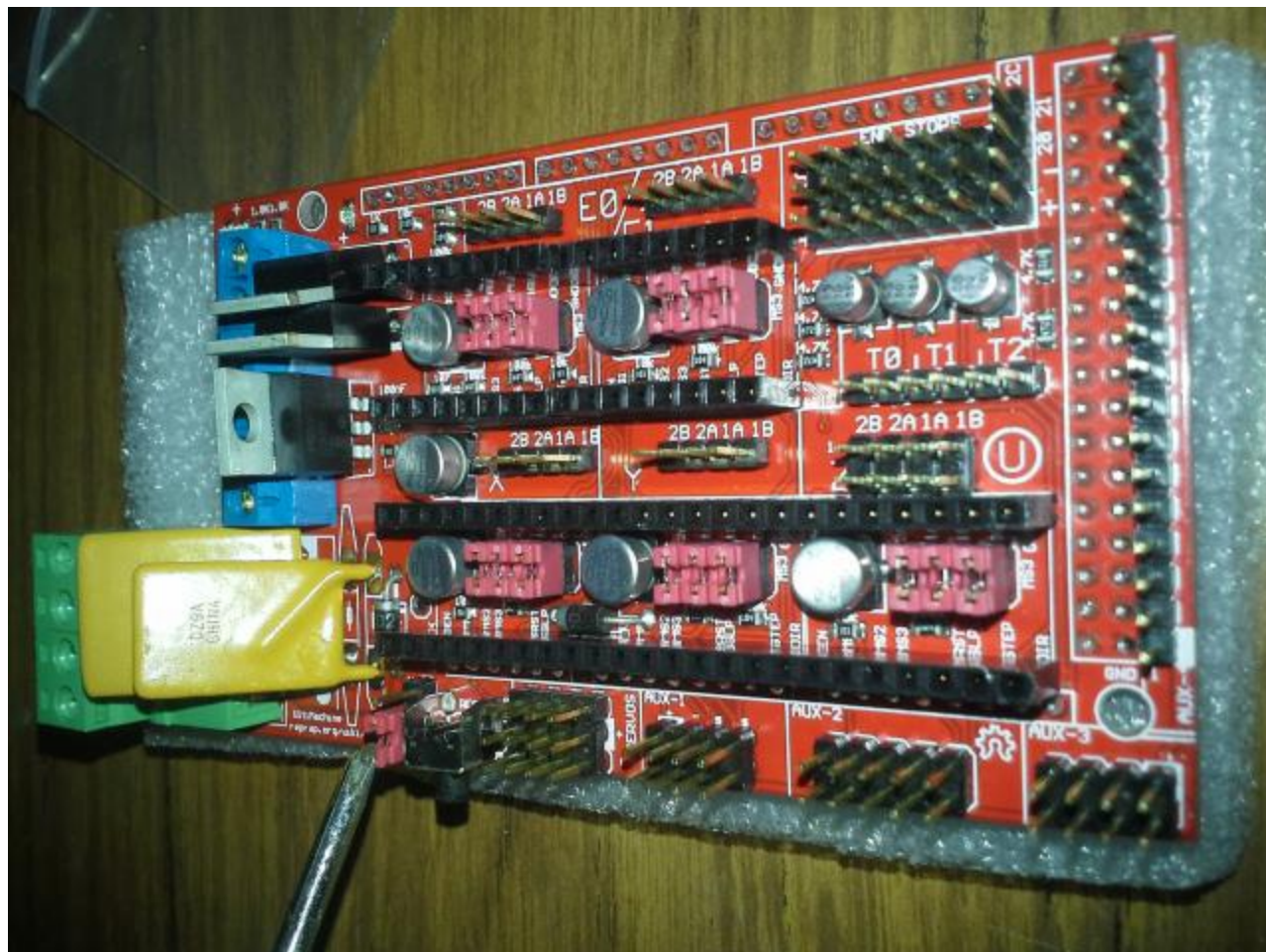
S'assurer que les jumpers sont bien installés sur les pins.

Ça en prend 3 par driver de stepper motors  
et un autre pointé sur la 2e photo



Cette photo a tous les jumpers.

N.B. Certains vendeurs pré-installent ces jumpers nécessaires

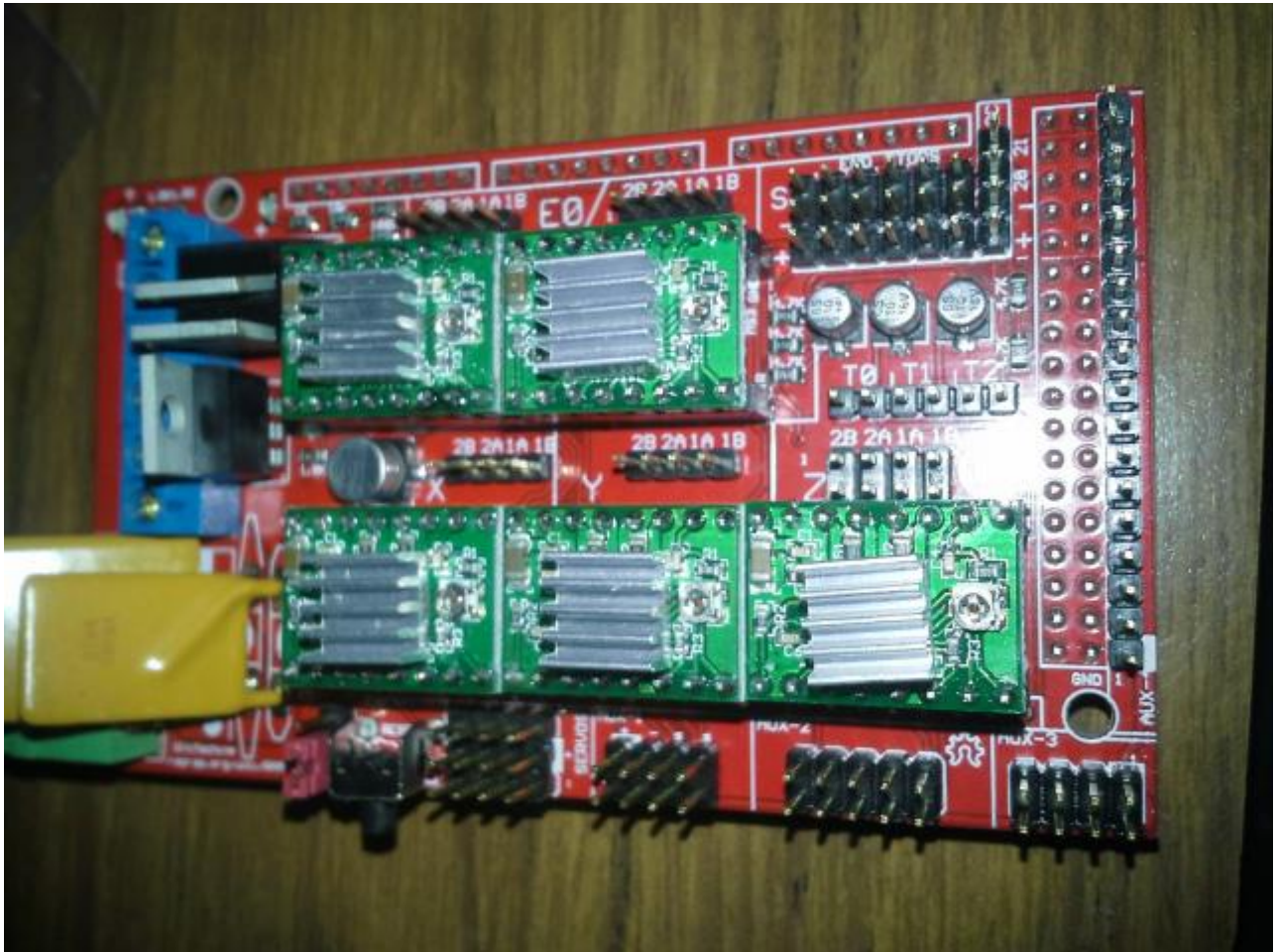




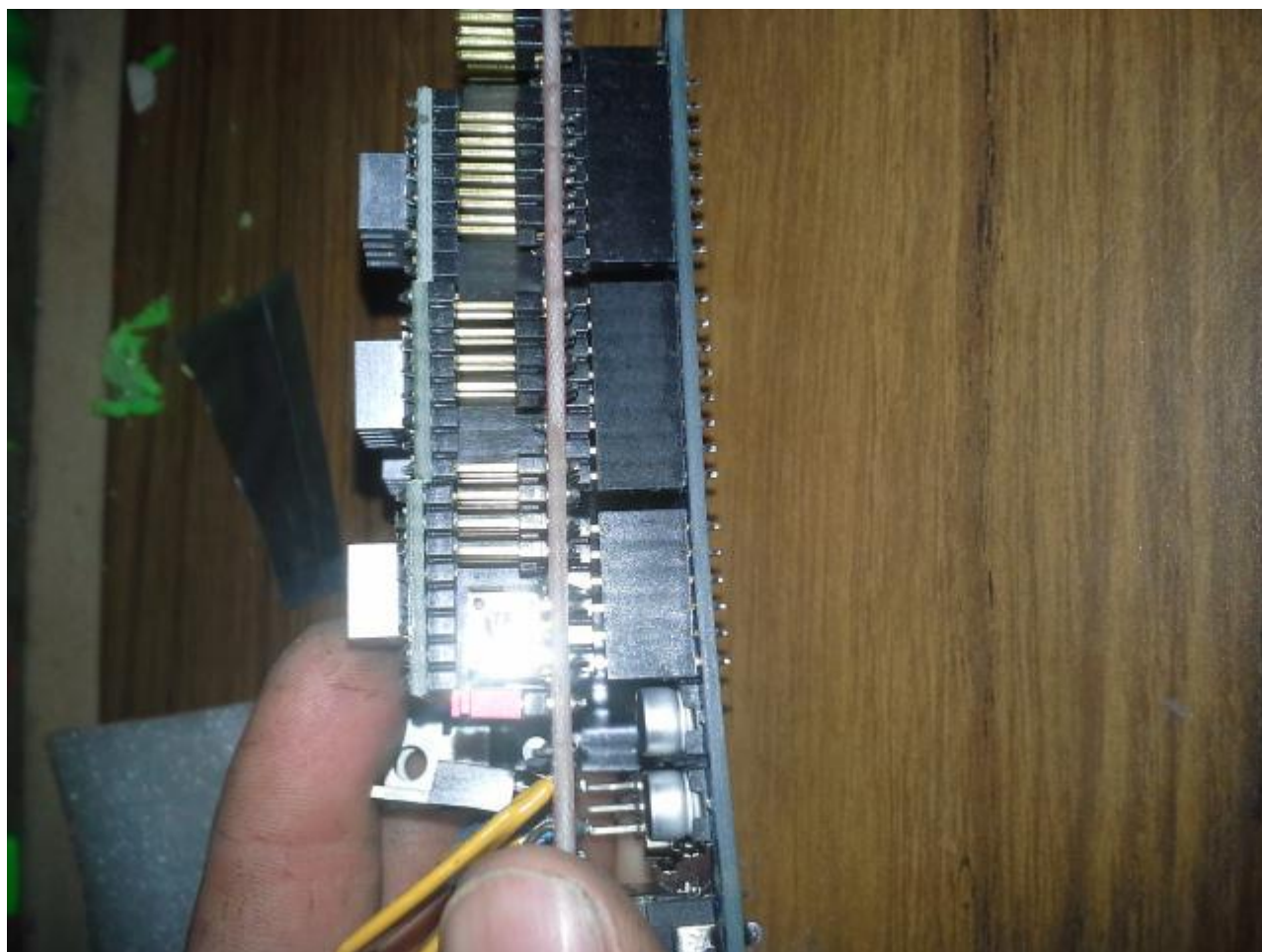
Installer les drivers de stepper motors.

Orienter la vis vers les pins qui serviront à l'écran lcd

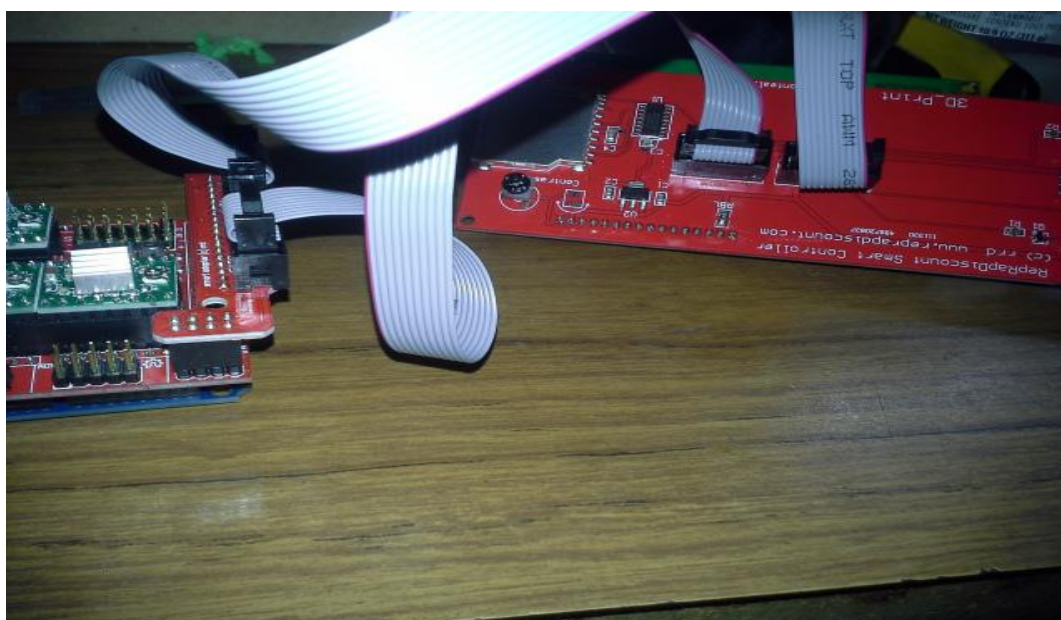
Donc à l'opposé des fils d'alimentation



installer la carte d'en dessous.



brancher l'écran lcd

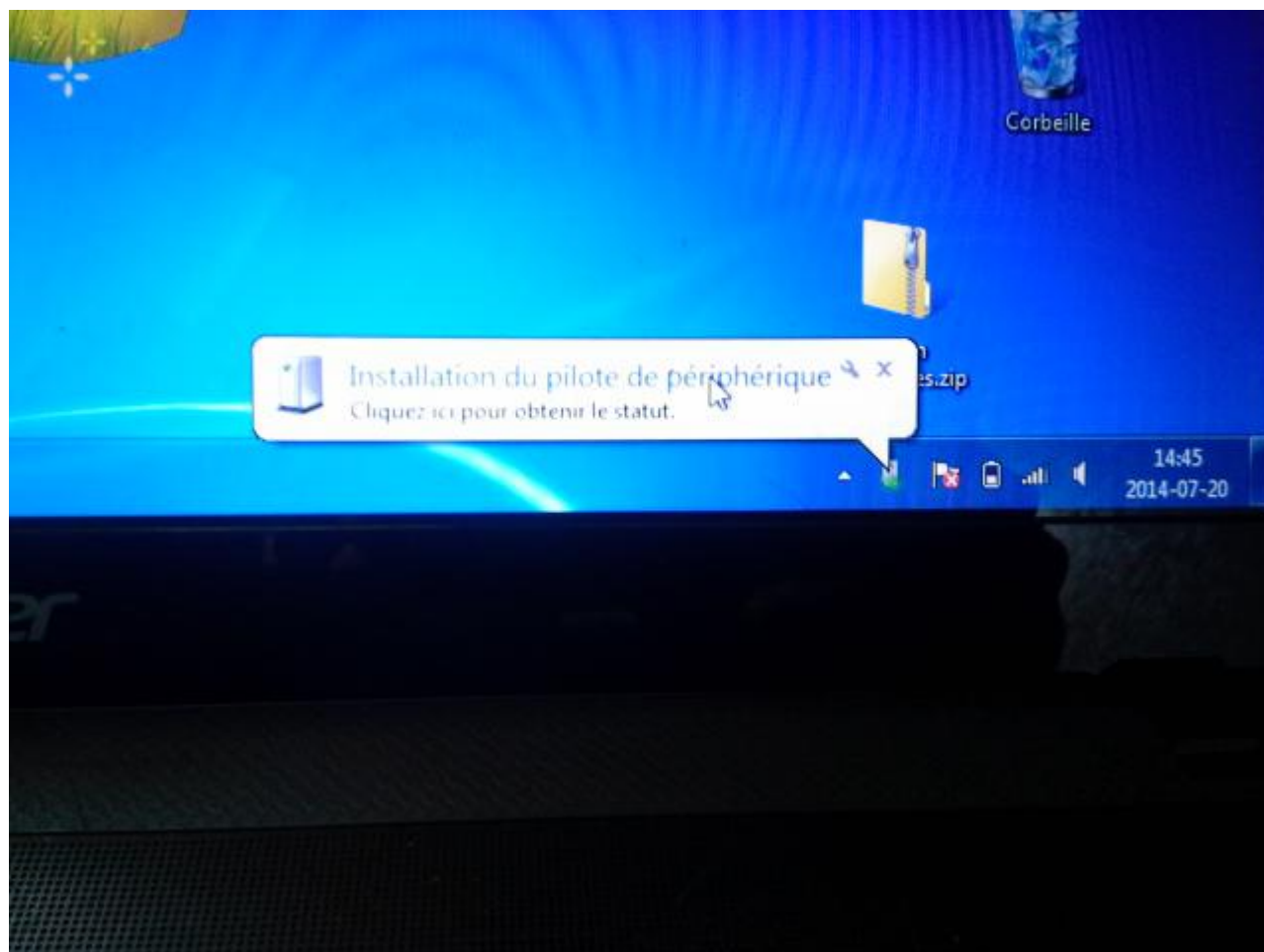


Exp 1 avec exp1 et  
exp 2 avec exp 2



Brancher le fil usb

Claude vu qu'on les avait installé la dernière fois, ça devrait s'installer tout seul

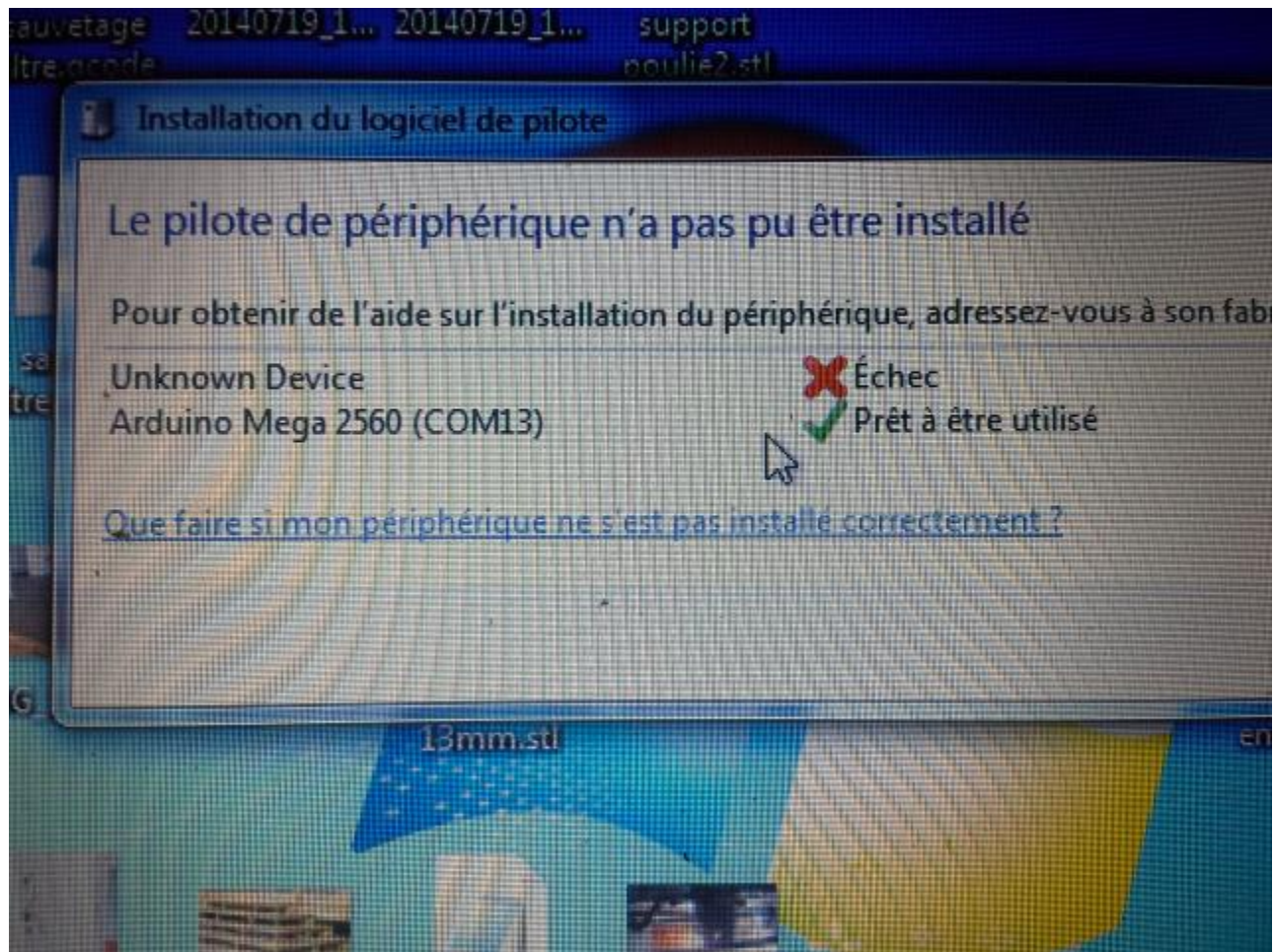


S'assurer que tu as arduino mega 2560 prêt à être utilisé.

(N.B. Le unknown device que j'ai c'est ma souris : tu ne devrais pas avoir ça!)

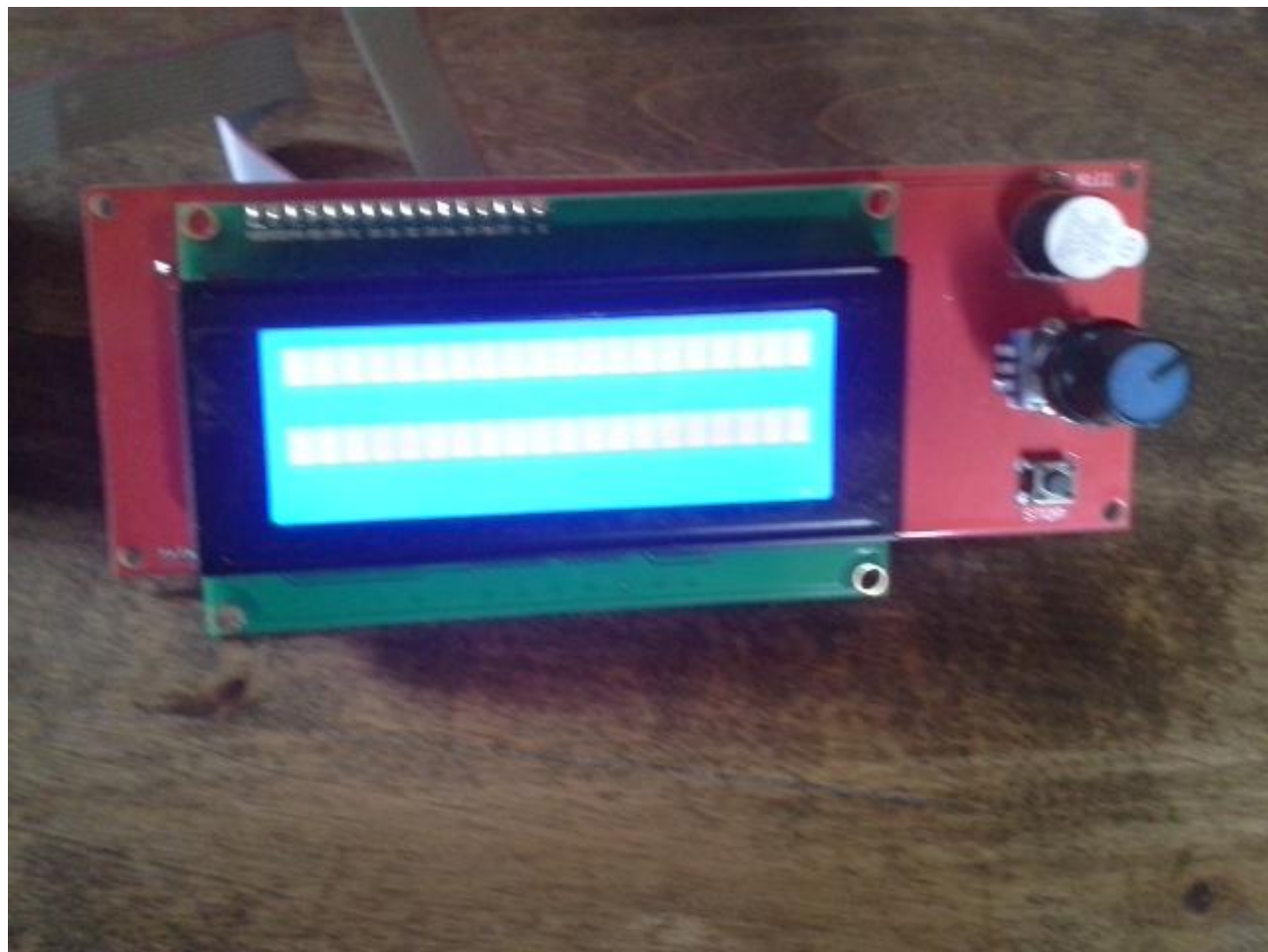
Prend en note le numéro de com.

Ça devrait normalement être com2 ou com3. (vu que ton premier set d'électronique était com1)



À cet étape, l'écran est comme tu m'avais montré sur ta photo.

C'est d'ailleurs ce qui m'avait fait penser que ton trouble était un trouble de firmware.



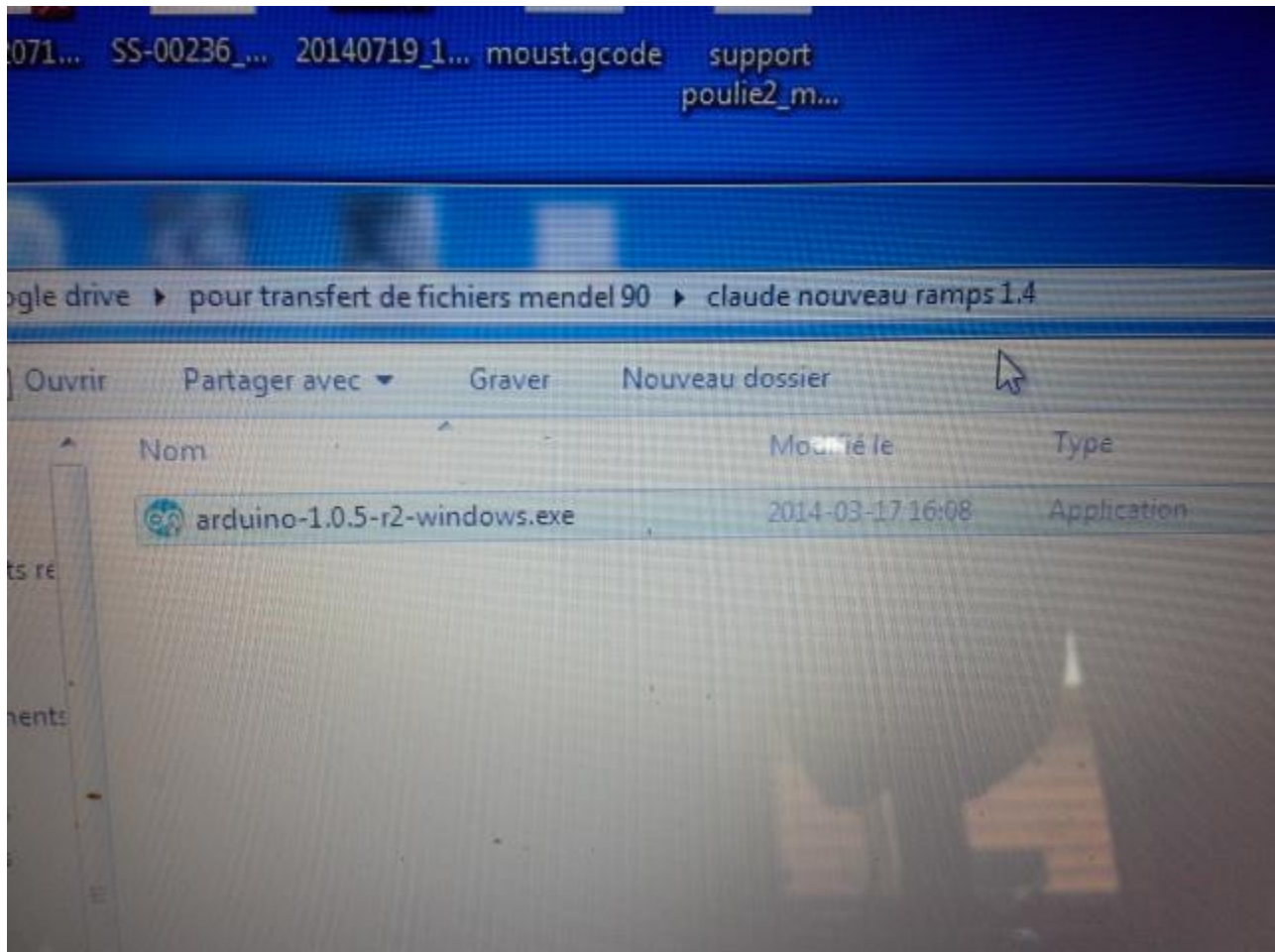


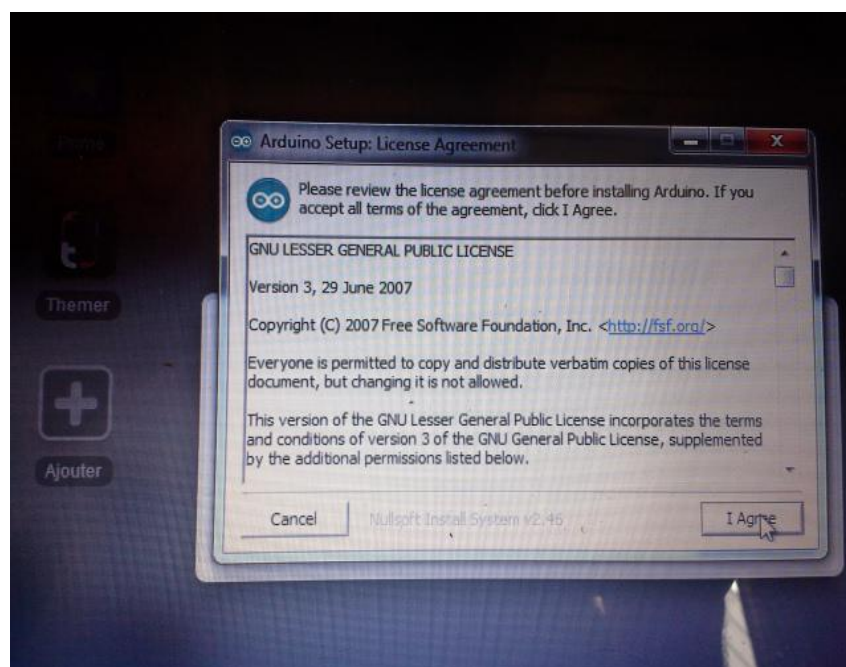
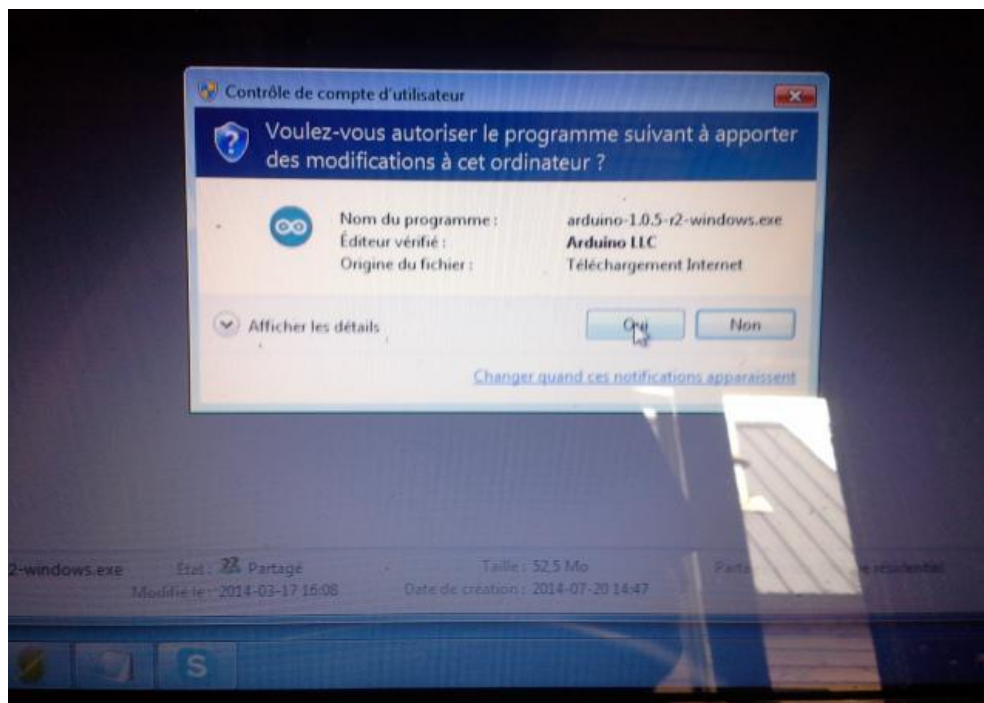
Maintenant il faut installer le logiciel qui sert à loader le firmware sur ton ordinateur.

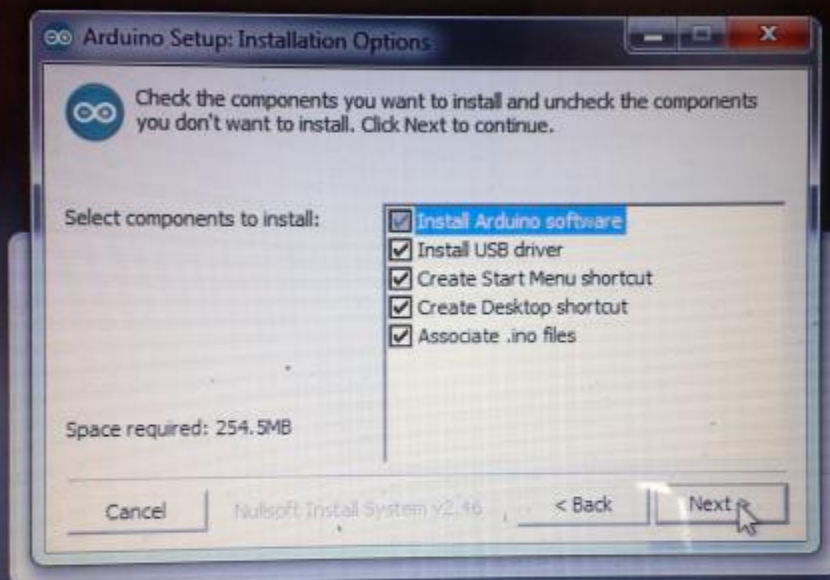
JE te l'ai mis dans le fichier claud nouveau ramps 1.4

Le logiciel s'appelle arduino.

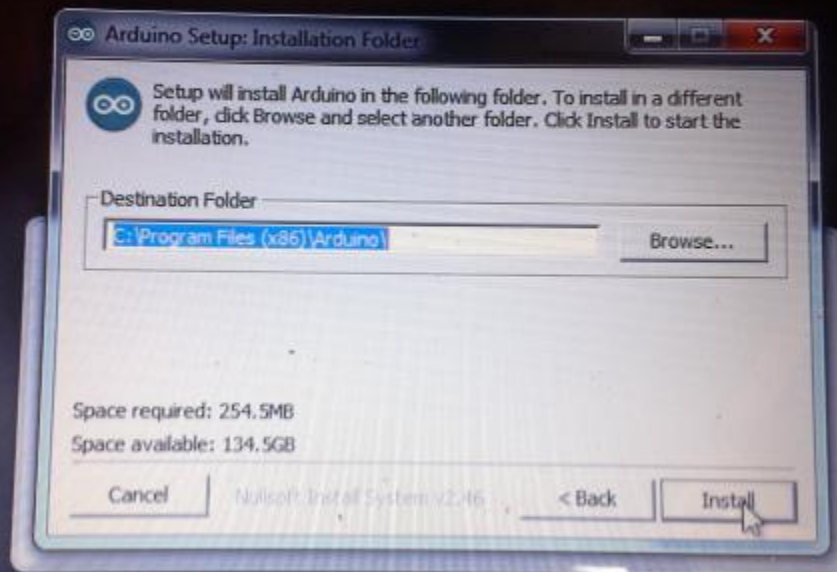
Si tu l'as déjà installé, tu peux suivre les instructions pour le désinstaller en premier et le réinstaller ensuite.

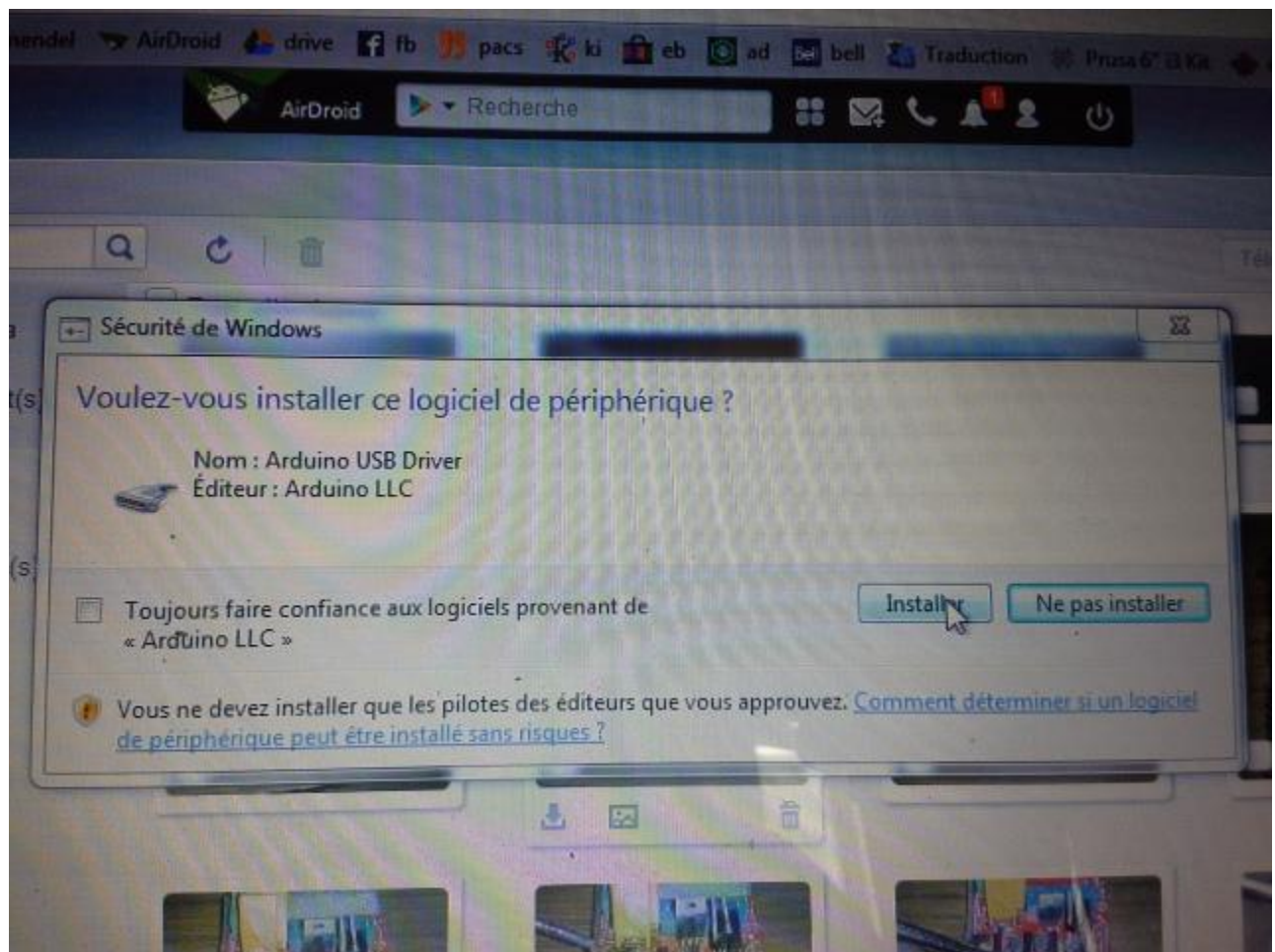


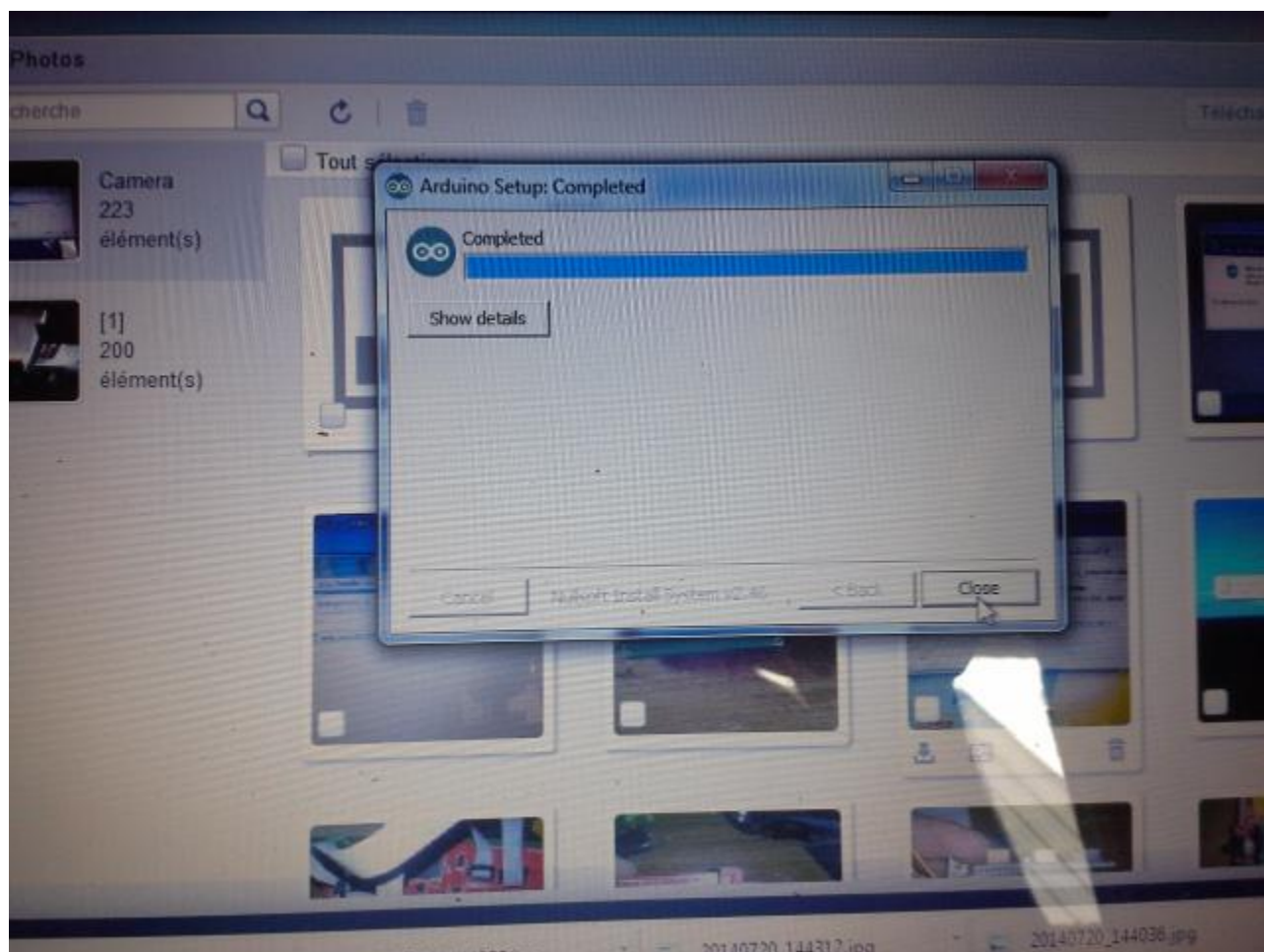






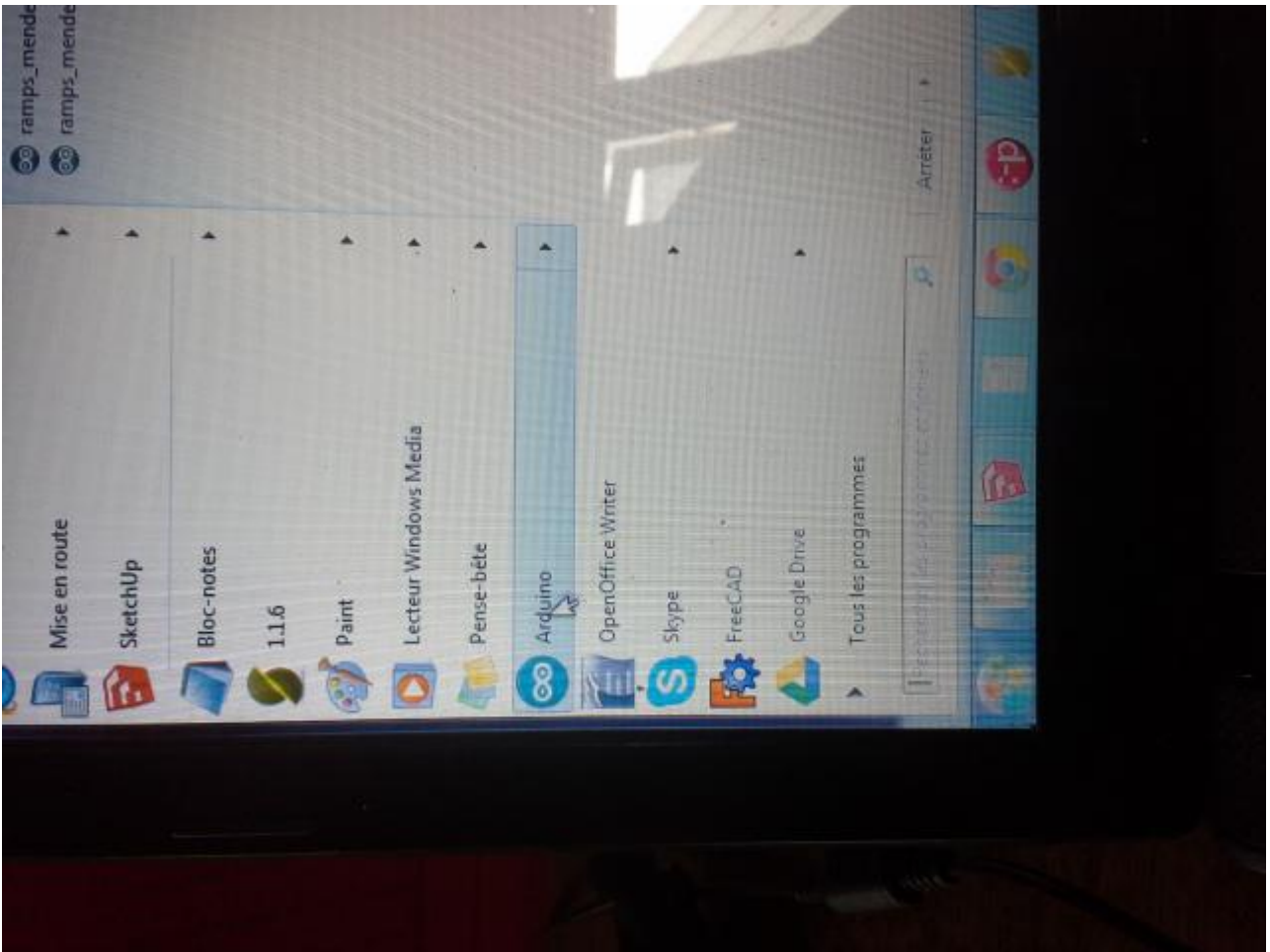




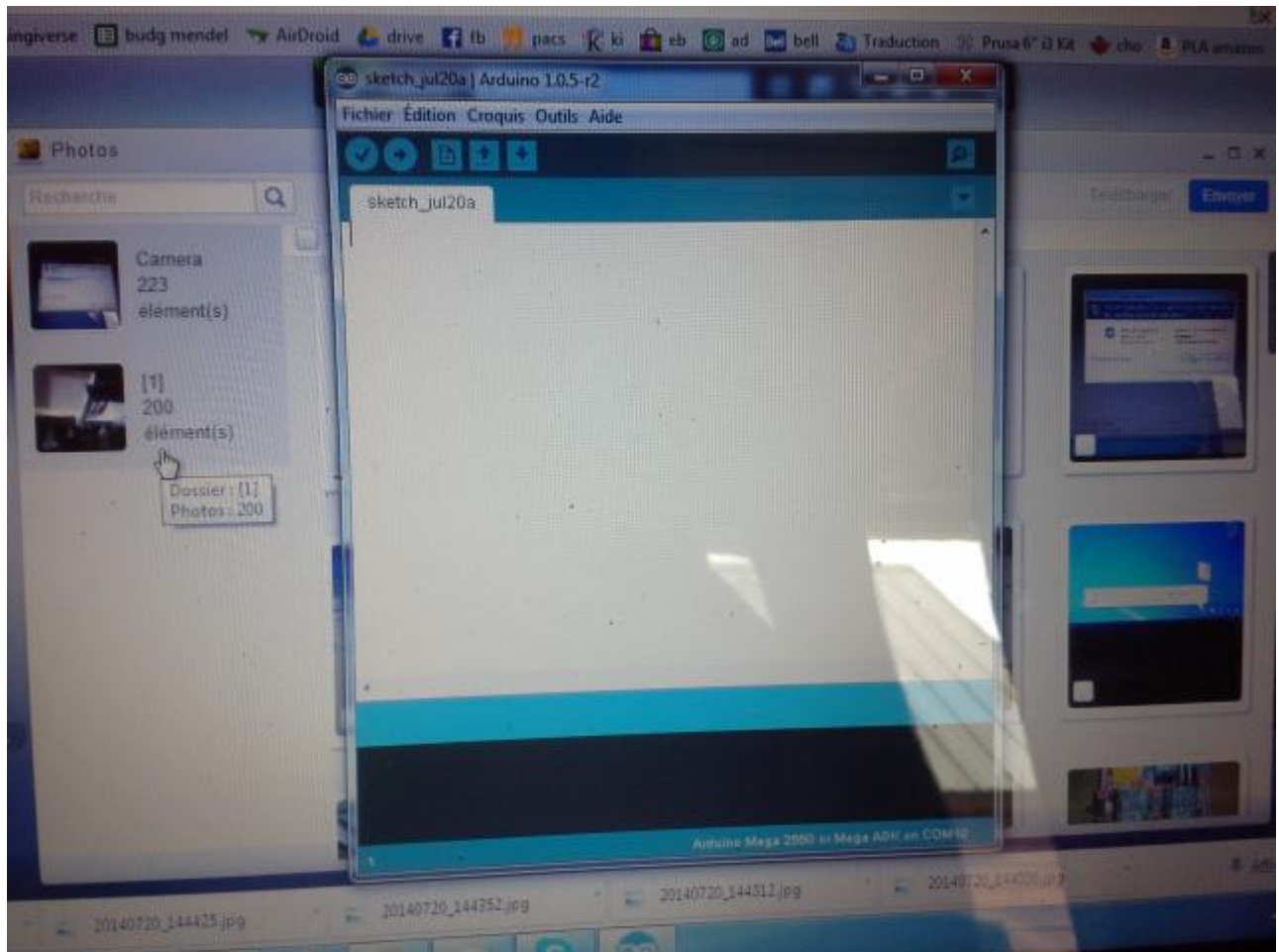




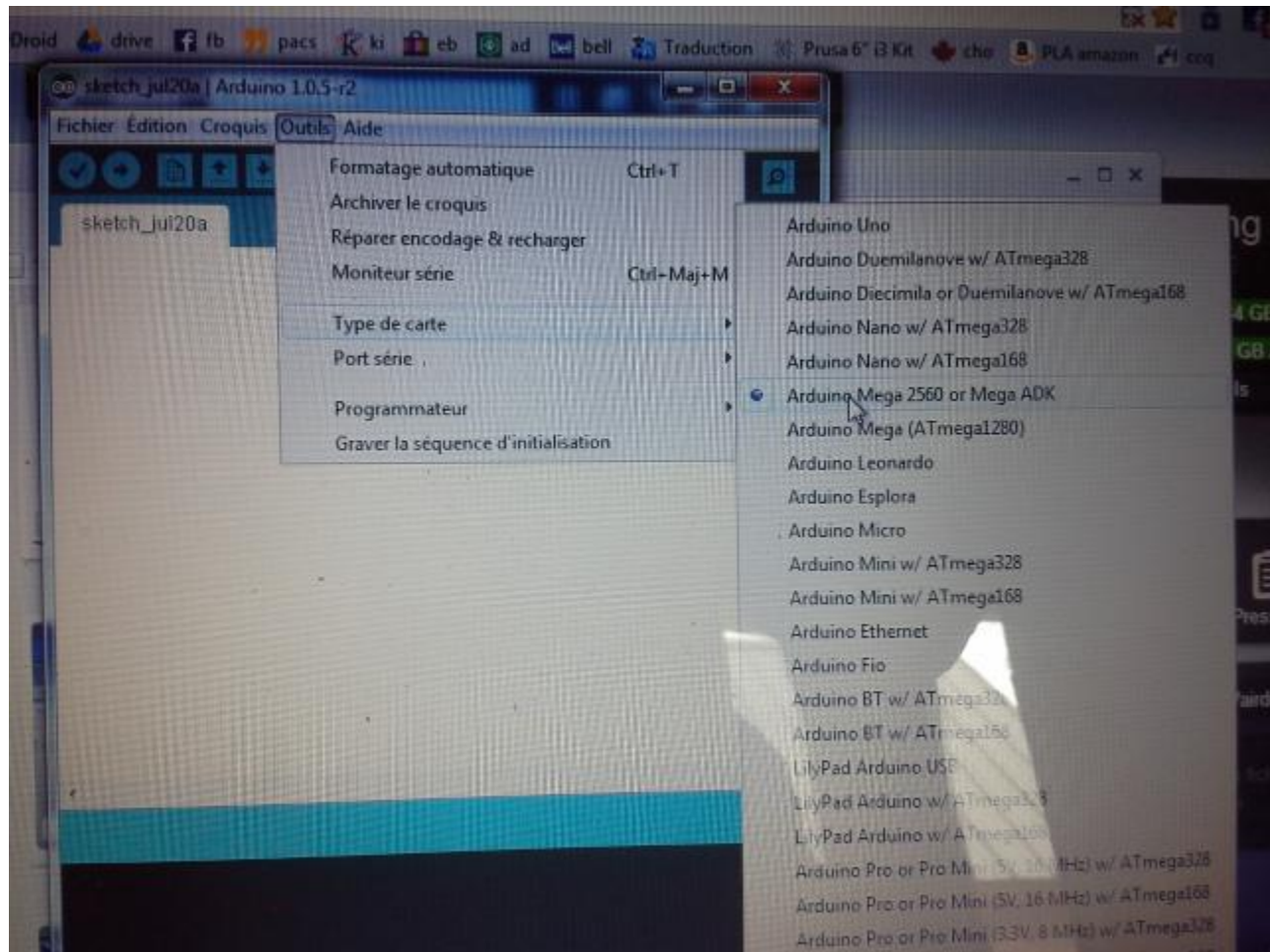
Dans le menu démarrer tu devrais maintenant avoir le logiciel arduino, clique dessus.



Il s'ouvre mais vide



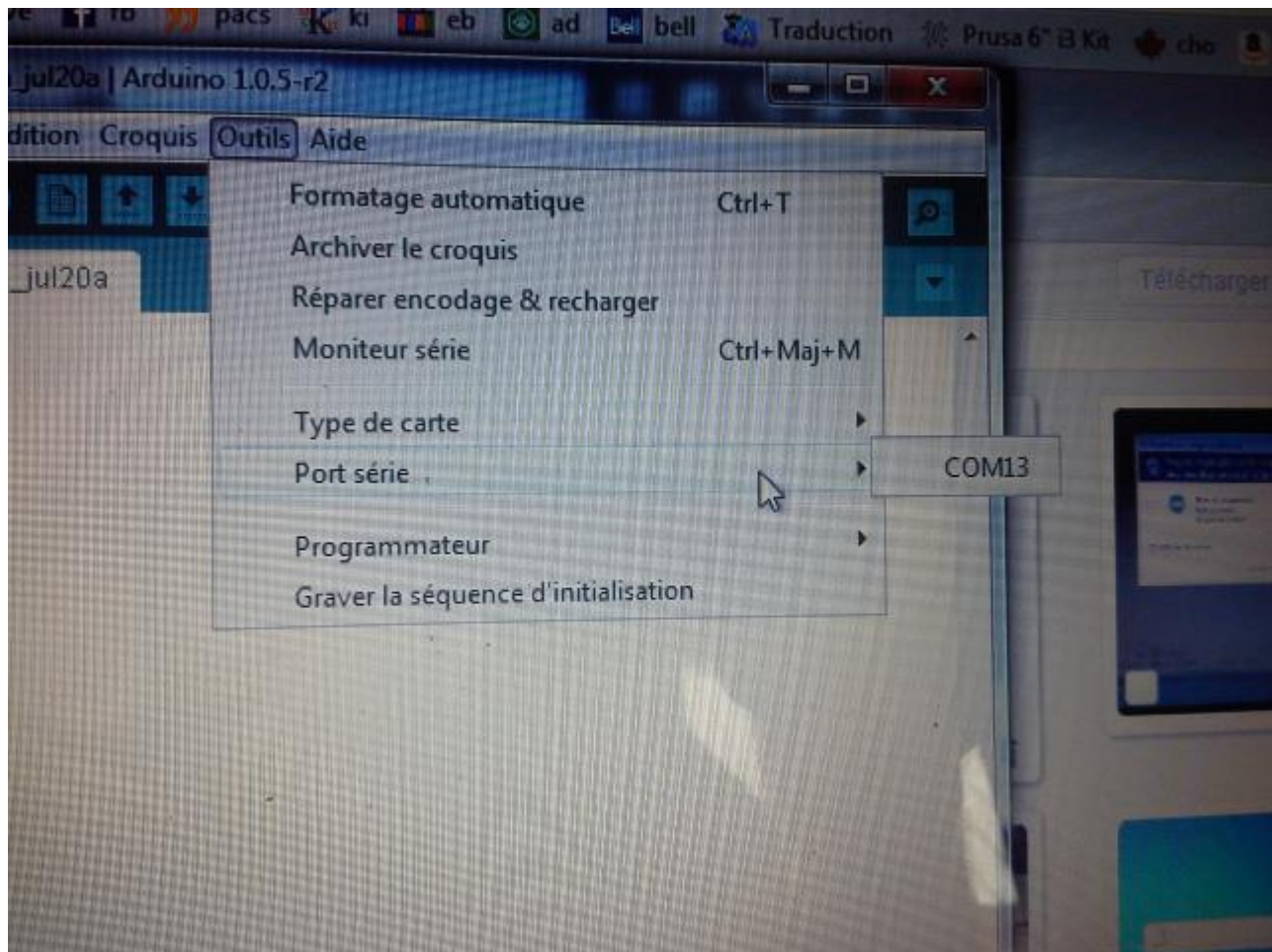
vérifie que tu as bien le bon type de carte





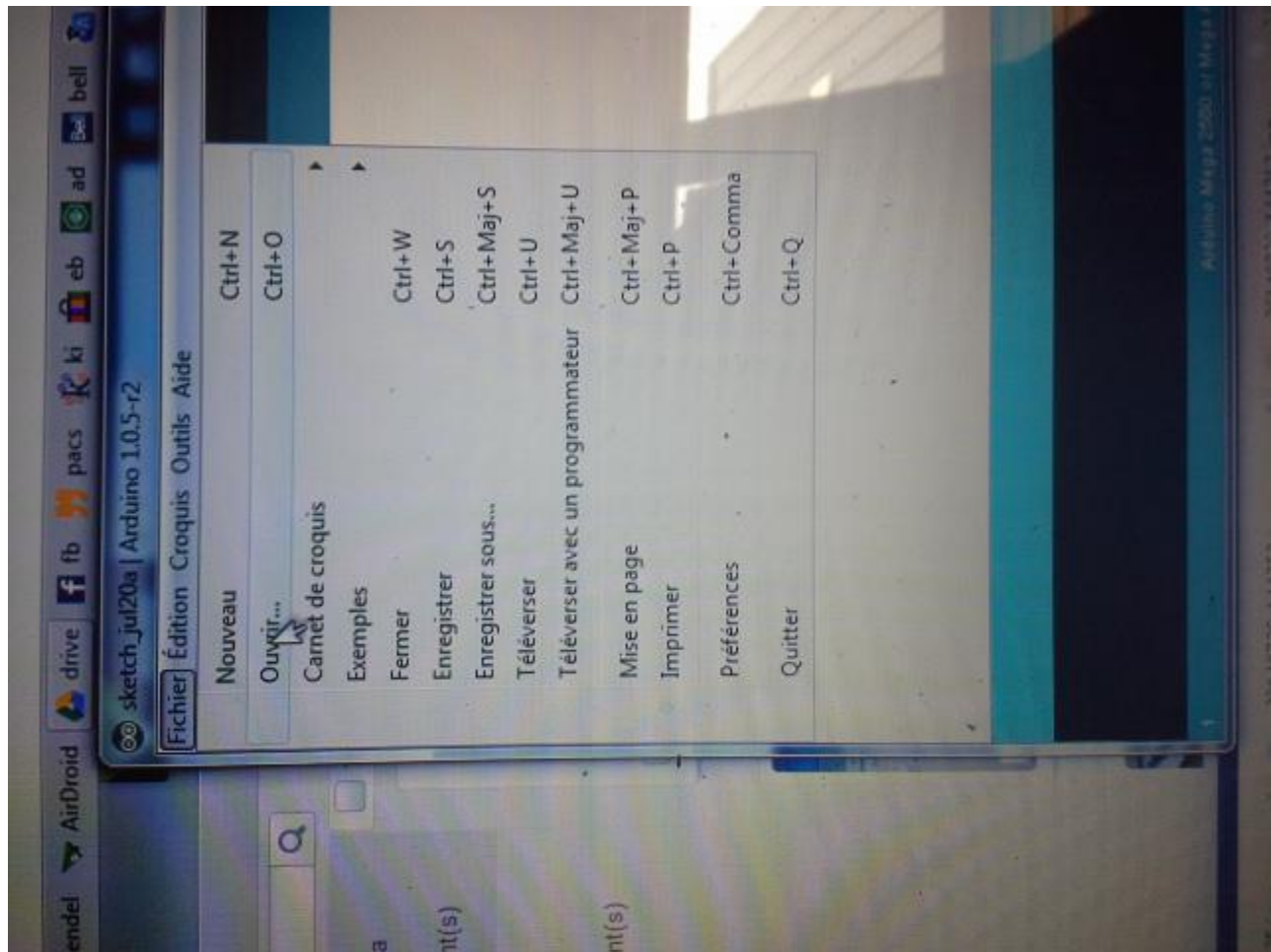
Ensuite vérifie que tu es connecté sur le bon com qu'on avait remarqué plutôt dans la séquence

Moi j'avais com13, c'est ok. Toi t'auras autre chose.

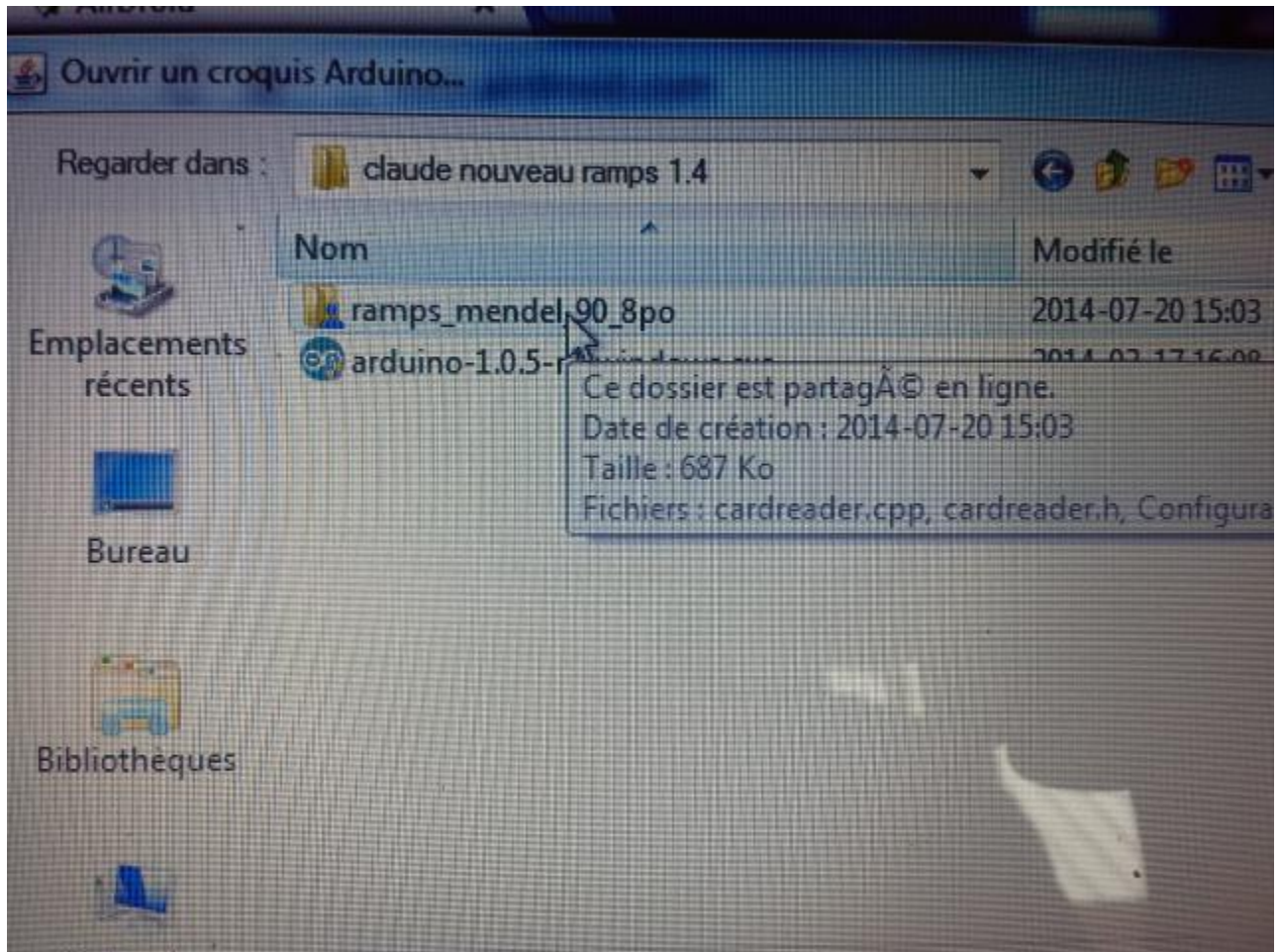


Là on va loader le firmware dans le logiciel sur ton ordinateur

Fichier ouvrir



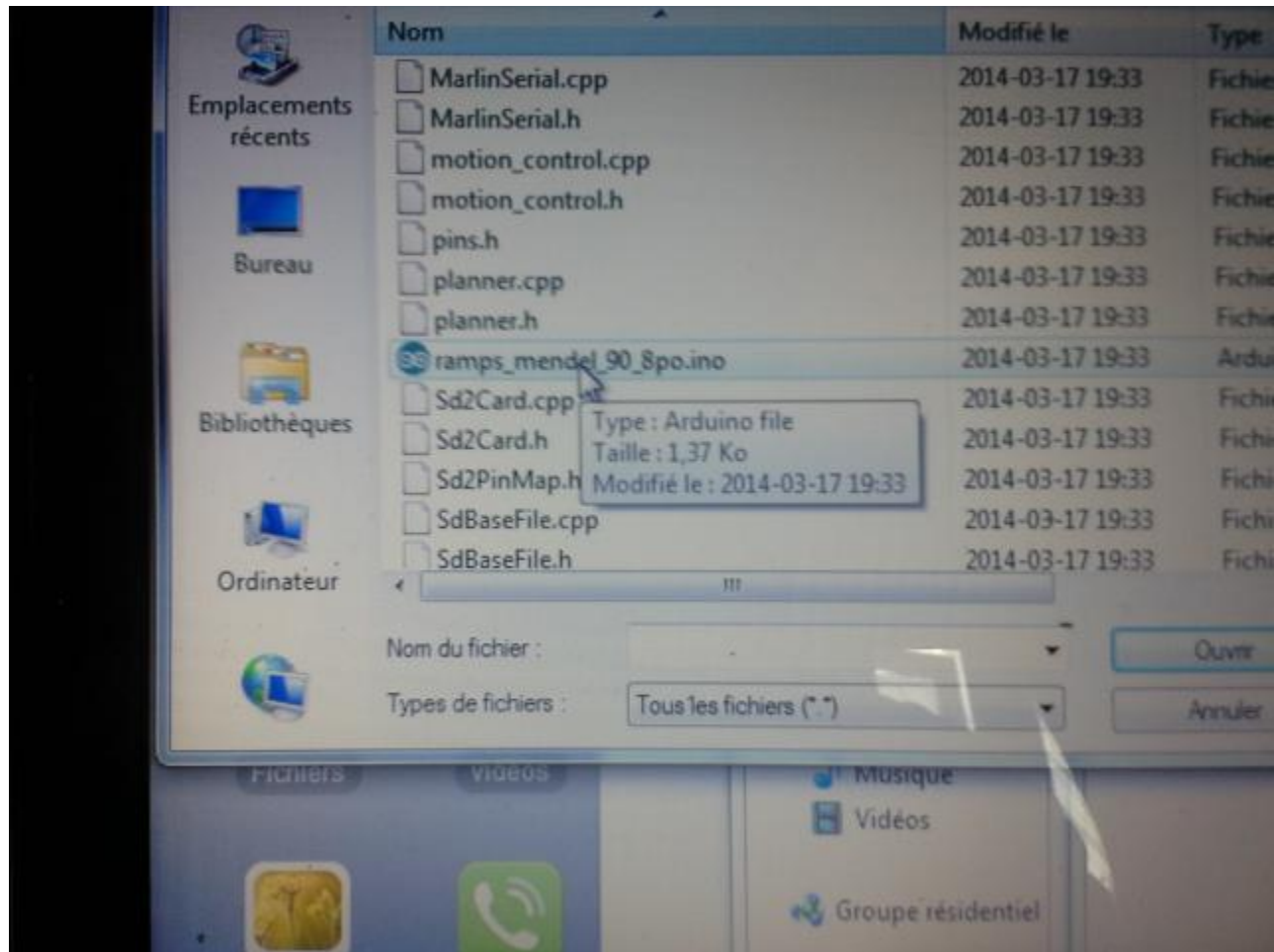
Ça va être ramps\_mendel\_90\_8po\_Claude Double clique dessus





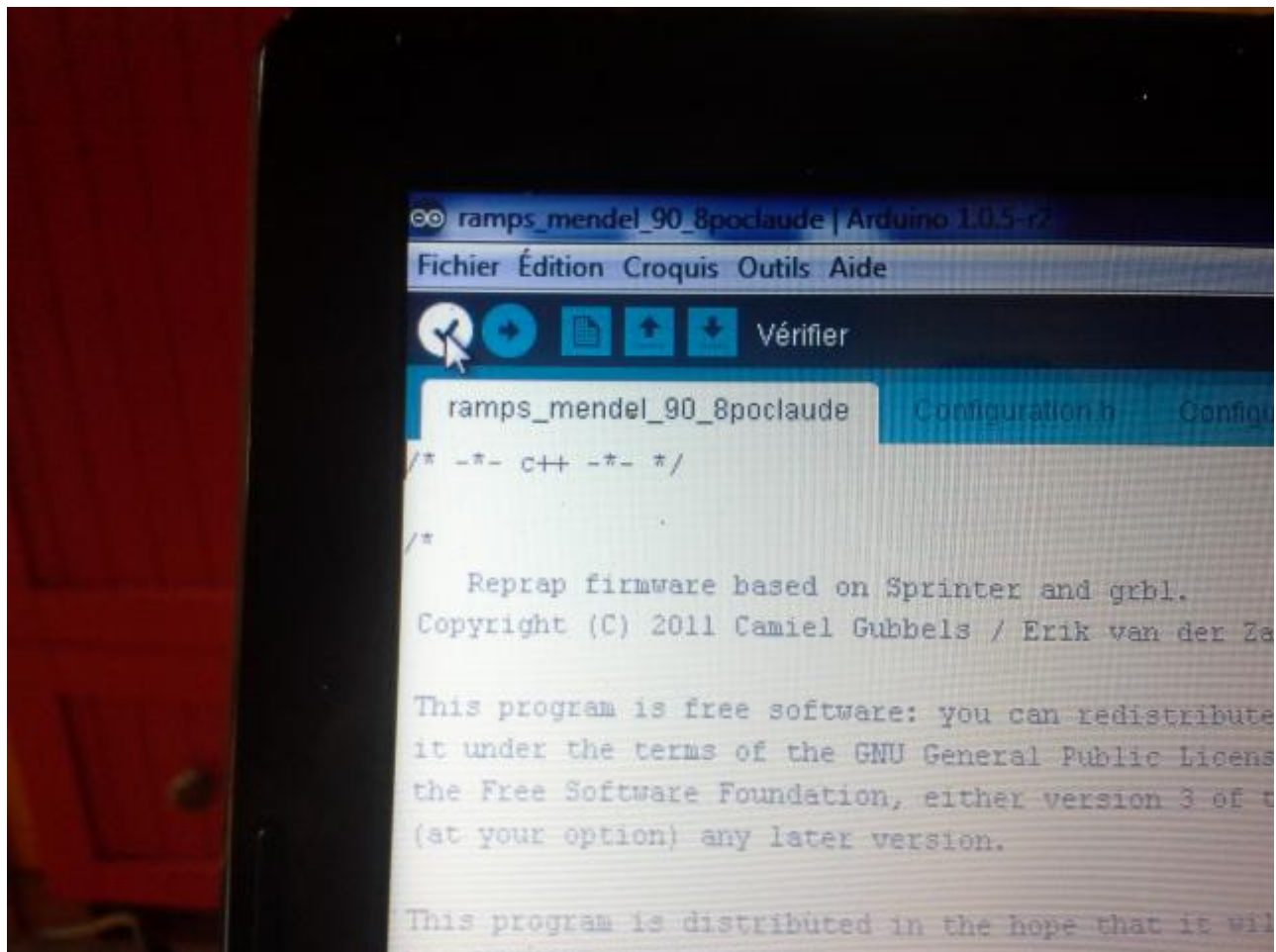
Dans ce fichier, cherche le fichier .ino. C'est-à-dire celui qui aura le petit logo arduino à gauche.

Clique dessus et fait ouvrir

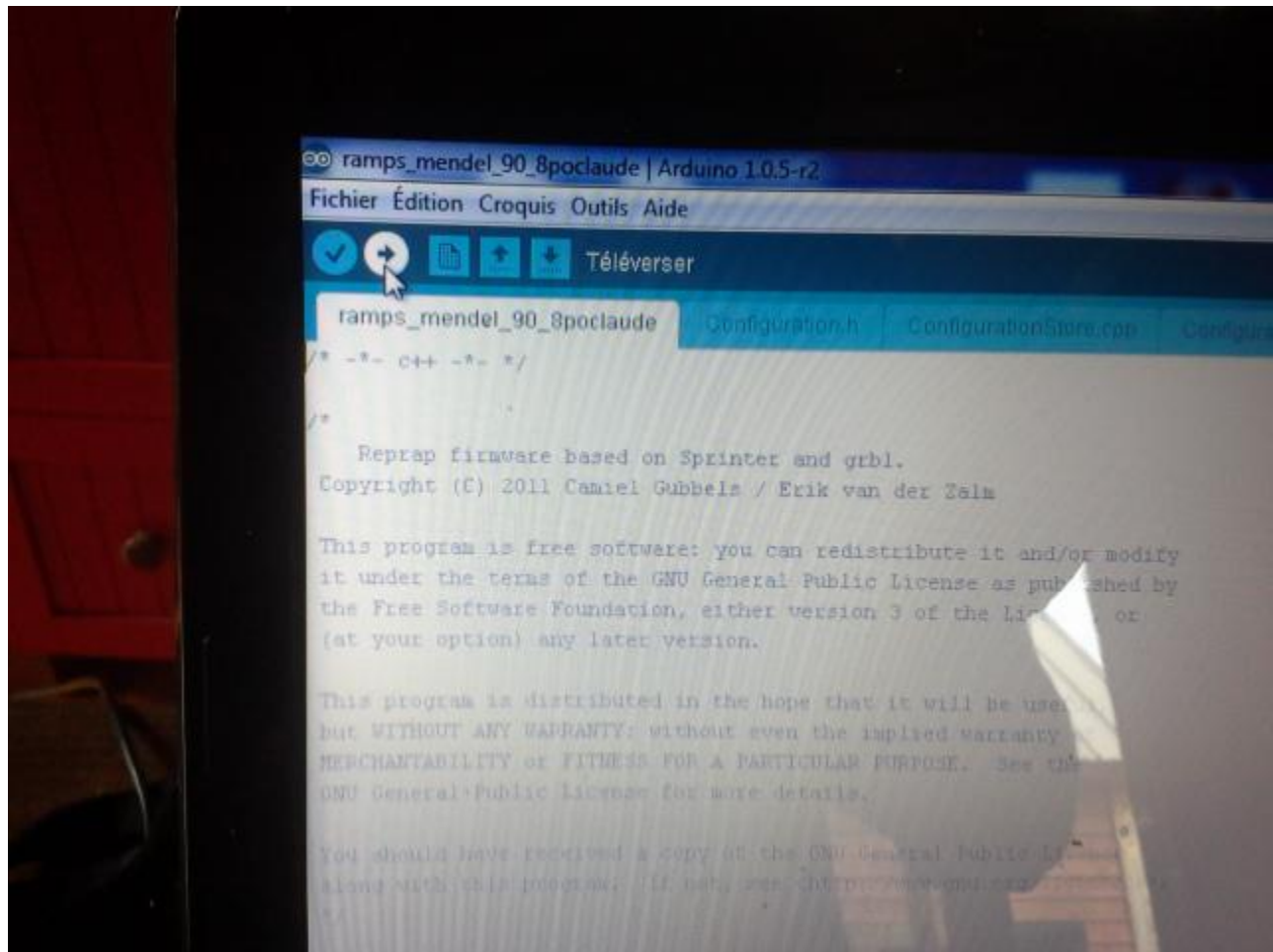


Ensuite je suggère de faire vérifier,

Ça prend quelques minutes, mais ça s'assure que tout est ok

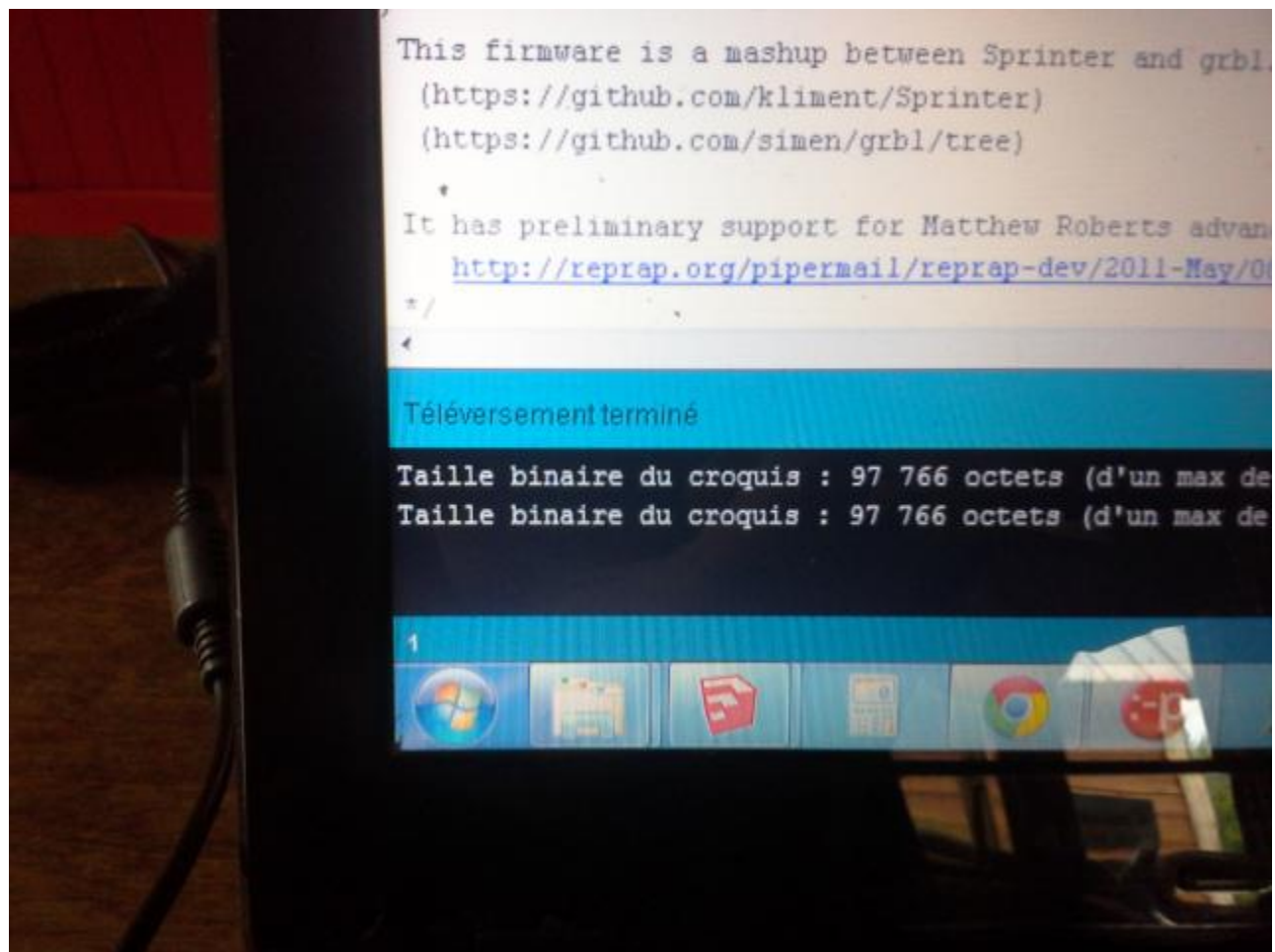


Ensuite fait téléverser. Ça va transférer le firmware de ton ordi à ta carte d'imprimante 3d  
ça aussi ça prend quelques minutes.





À la fin ça donne ça

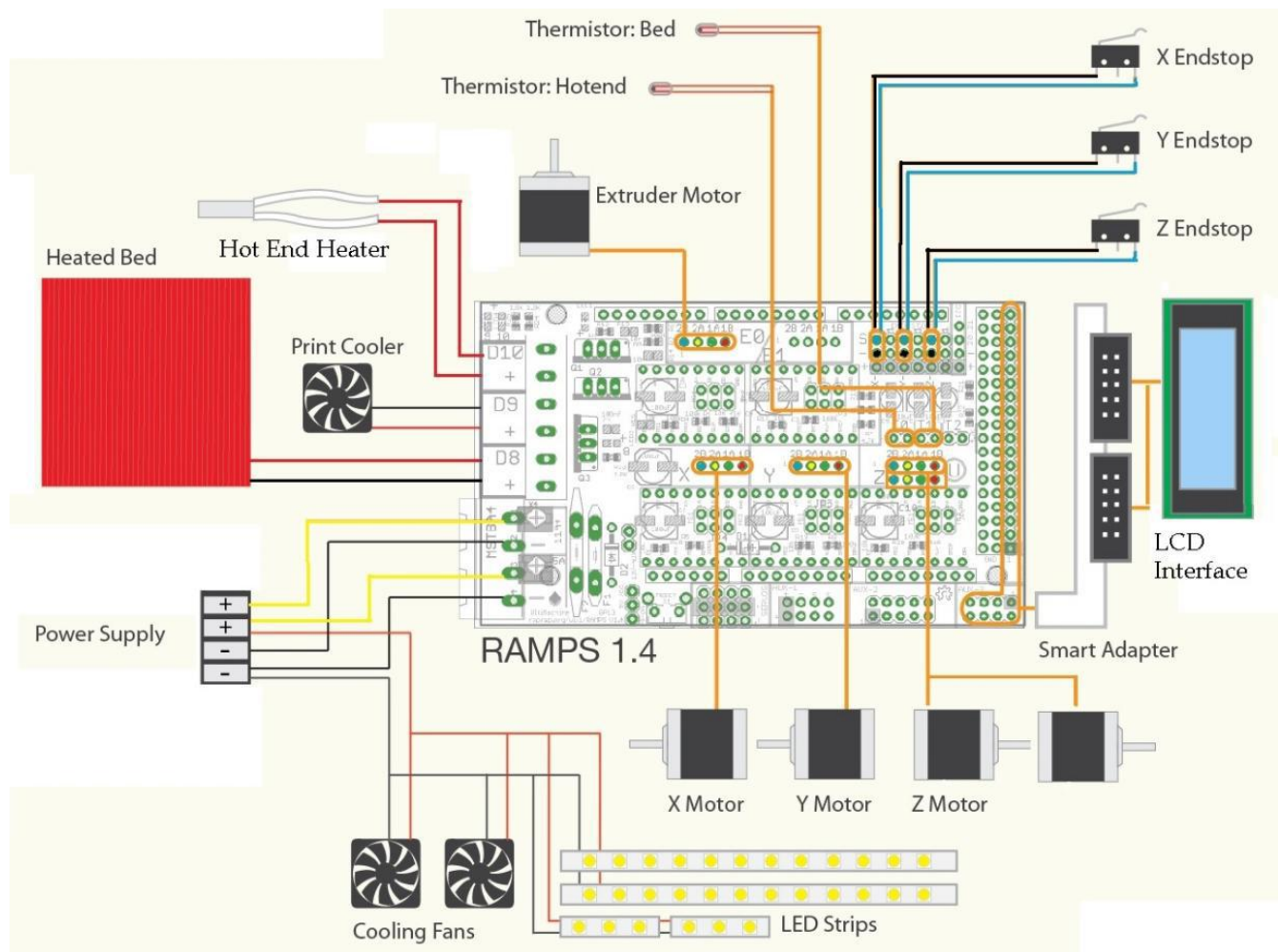


et ça!



Donc à partir de là, il reste juste à tout brancher les fils comme on avait fait ensemble.

Oublie pas que le fil du moteur des x est inversé





Normalement tout devrait être prêt pour printer.

Il va juste te rester à vérifier les ajustements de tes tites vises de driver qui sont sur ta nouvelle carte.

Si un moteur semble manquer de force, il faut que tu tournes la petite vis d'1/8 de tour dans le sens horaire. Et de recommencer si c'est pas encore assez.